

HR Ratings revisó al alza

HR Ratings ratificó

Banco Actinver LP
BACTIN16
BACTIN 17

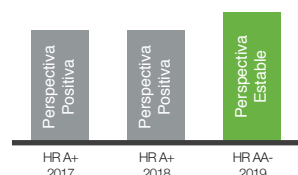
Banco Actinver CP

HR AA-

HR1

Perspectiva de Positiva a Estable

Evolución de la Calificación Crediticia

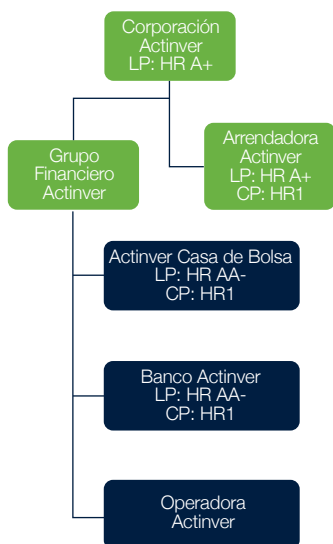


¿En qué se basa nuestra calificación?

Comparativo vs. Proyecciones



Expectativas para Periodos Futuros



Bajo un escenario base

HR Ratings espera un mayor crecimiento de la cartera crediticia del Banco, al aumentar el número de clientes de Banca Corporativa a través de la venta cruzada de productos



En cuanto a los gastos de administración

Se espera que el Banco desarrolle procesos más eficientes, generando mayores economías de escala

Factores adicionales considerados

Fortaleza del coeficiente de cobertura de liquidez
Al 3T18, Actinver se sitúa en 121.4%

Adecuado nivel de diversificación de ingresos por la línea de negocio
El Banco tiene una adecuada estrategia de diversificación de ingresos

Disminución en la concentración de los 10 principales clientes
Al cierre del tercer trimestre de 2018, estos mostraron un saldo de P\$3,803.1m

Supuestos y Resultados: Banco Actinver (Millones de Pesos)	Acumulados		Anual		Escenario Base			Escenario de Estrés		
	9M17	9M18	2016	2017	2018P*	2019P	2020P	2018P*	2019P	2020P
Bienes en Administración Sociedades de Inv.	59,607	64,428	57,057	61,622	67,649	74,370	81,632	67,649	59,624	62,610
Cartera de Crédito Total	12,505	15,259	11,112	14,228	16,668	19,783	23,026	16,660	18,937	20,197
Gastos de Administración	1,832	2,177	2,203	2,524	2,852	3,214	3,789	2,845	3,303	3,009
Resultado Neto	172.0	243.0	71.0	233.0	343.3	424.5	499.2	320	-1,124	59
Índice de Morosidad	0.7%	0.6%	0.7%	0.7%	0.6%	0.7%	0.8%	0.7%	4.0%	3.8%
Índice de Morosidad Ajustado	0.7%	0.6%	0.7%	0.7%	0.6%	0.7%	0.8%	0.7%	0.7%	0.7%
Índice de Cobertura	2.4	3.0	2.3	2.5	2.6	2.6	2.6	2.0	1.0	1.0
MIN Ajustado	3.3%	3.5%	2.6%	3.4%	3.4%	3.4%	3.4%	3.4%	0.4%	2.9%
Comisiones Cobradas / Activos Administrados en Fondos de Inv.	0.4%	0.4%	0.4%	0.4%	0.4%	0.4%	0.5%	0.4%	0.4%	0.4%
Índice de Eficiencia	88.3%	85.5%	93.3%	88.2%	85.1%	83.5%	83.7%	87.4%	121.1%	97.5%
Índice de Eficiencia Operativa	10.9%	9.7%	11.5%	10.5%	9.2%	9.0%	9.2%	9.1%	10.8%	10.1%
ROA Promedio	1.0%	1.0%	0.4%	1.0%	1.1%	1.2%	1.2%	1.0%	-3.7%	0.2%
ROE Promedio	9.9%	11.0%	3.7%	9.7%	11.8%	12.4%	12.6%	11.1%	-43.6%	2.8%
Índice de Capitalización	12.8%	13.8%	13.0%	13.5%	13.3%	13.5%	13.7%	13.2%	10.5%	10.5%
Razón de Apalancamiento	8.8	9.7	8.9	9.1	9.7	9.5	9.4	9.8	10.8	13.1
Razón de Apalancamiento Ajustada**	7.4	8.4	7.6	7.7	8.5	8.4	8.4	8.6	9.4	11.4
Coefficiente de Apalancamiento	7.0%	7.1%	6.9%	7.8%	6.7%	7.7%	8.2%	6.6%	10.6%	11.1%
Cartera Vigente a Deuda Neta	1.2	1.2	1.0	1.2	1.2	1.2	1.2	1.2	1.1	1.0
Coefficiente de Cobertura de Liquidez	94.7%	121.4%	114.9%	106.9%	119.5%	122.6%	123.0%	126.1%	91.0%	109.7%
Tasa Activa	8.4%	9.6%	6.7%	8.9%	9.6%	9.5%	9.4%	9.4%	8.8%	9.2%
Tasa Pasiva	5.4%	6.1%	4.0%	5.8%	6.2%	6.1%	6.0%	6.2%	6.7%	6.3%
Spread de Tasas	3.0%	3.5%	2.7%	3.2%	3.4%	3.4%	3.4%	3.3%	2.2%	2.9%

Ver reporte completo:

https://www.hrratings.com/pdf/0BancoActinver_ReporteRevision_2019.pdf

Alessandra Carli | Analista
alessandra.carli@hrratings.com

Daniel Rojas | Analista Sr.
daniel.rojas@hrratings.com

Angel García | Subdirector Sr. de Instituciones Financieras / ABS
angel.garcia@hrratings.com

Fernando Sandoval | Director Ejecutivo de Instituciones Financieras / ABS
fernando.sandoval@hrratings.com

Contacto

México
+52 (55) 1500 3130
Av. Prolongación Paseo de la Reforma 1015
Piso 3 Torre A
Col. Santa Fé

New York
+1 (212) 220 5735
One World Trade Center Suite 8500
New York, New York 10007

Fuente: HR Ratings con información trimestral interna e información anual dictaminada (KPMG) proporcionada por el Banco.
*Proyecciones realizadas a partir del 4T18 en un escenario base y estrés.
**Razón de Apalancamiento Ajustada: (Pasivo - Operaciones con valores y derivadas) / Capital Contable
+Flujo Libre de Efectivo: Flujo Generado por Resultados Neto- Estimaciones Preventivas-Depreciación